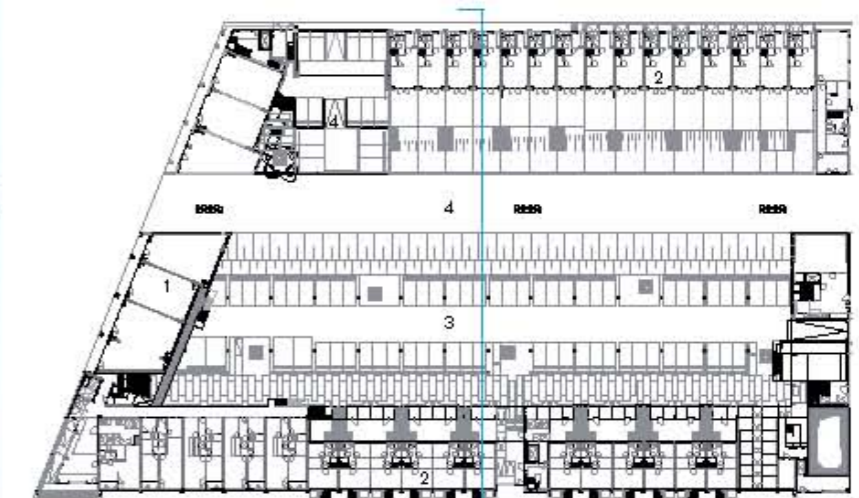
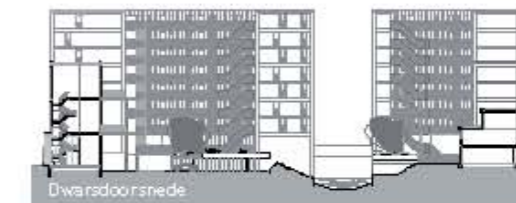


## Blok 52 a/b door Bakers Architecten



Begane grond

- 1 bedrijfsruimte
- 2 woningen
- 3 parkeerplaatsen
- 4 gracht



Dwarsdoorsnede



blok doorsneden door een gracht, die het opdeelt in twee delen (a en b).

Geheel indachtig het adagium 'formele buitenkant, informele binnenkant', dat voor heel Haveneiland een leidend principe is, is van een strak raster gebruik gemaakt om de buitengevel een uniform karakter te geven. Smalle bakstenen penanten dienen als kaders voor grote raampartijen die een weids uitzicht mogelijk maken. Op straatniveau is ook gebruik gemaakt van Cortenstalen panelen, bijvoorbeeld bij de opgangen naar de bel-etages van de parkwoningen.

Het binnenterrein laat een ander beeld zien. Het verschil in woningtypen en programmaonderdelen uit zich aan de achterkant in een levendige samenstelling van trappen, galerijen en loopbruggen. De in wit staal uitgevoerde verkeersgebieden contrasteren met de houten panelen die voor de gevels zijn gebruikt. Het voert te ver om hier te spreken van chaos, maar het binnenterrein laat een veel dynamischer beeld zien dan de buitengevel doet vermoeden.

De inrichting van het binnengebied draagt hieraan bij. Onder een meanderend dek zijn de parkeerplaatsen van Blok 52a verborgen (zoals op heel IJburg is in Blok 52 het parkeren binnen het blok opgelost). Het dek is voorzien van beplanting en moet uitgroeien tot een weelderige zichttuin. In het – smallere – Blok 52b zijn grondgebonden woningen met een tuin gerealiseerd. De op het zuiden gerichte tuinen lopen, met een fiks hoogteverschil, door tot aan het water van de gracht.

In Blok 52 heeft Bakers Architecten een groot gebouw gemaakt waarin de verschillende programmadelen pas bij nadere beschouwing zichtbaar worden. De ontwerpprincipes van Haveneiland – een kader waarbinnen ruimte is voor incidenten – komen hier terug op het niveau van het afzonderlijke blok.

Net als Blok 48 is Blok 52 op Haveneiland oost ontworpen en uitgewerkt door één architect. Bakers Architecten tekende voor het project, dat naast 74 sociale huurwoningen en 93 koopwoningen ook nog bedrijfsruimtes en kantoren bevat. Anders dan bij de blokken 14 en 48 zijn in Blok 52 de verschillende onderdelen niet onmiddellijk zichtbaar aan de buitenkant; het is juist de eenheid van vorm die overheerst.

Blok 52 a/b is een langwerpig volume met een afgeschuinde kant. Deze ligt aan de Pampuslaan, schuin tegenover Blok 48 van Köther Salman Koedijk Architecten. De zuidkant van het blok begrenst het Theo van Gogh park, een riante groenstrook met gras en bomen. Van links naar rechts wordt het

### Blok 52 a/b, IJburg, Amsterdam

Opdrachtgever De Principaal, Amsterdam

Ontwerp Bakers Architecten, Utrecht

Projectarchitect Jan Bakers

Medewerkers Frank Stahl, Martijn Boer, Tamar Hopman, Erik Feenstra, Marieke van den Dungen, Evelyn Galsdorf, Bart Oelissen

Adviseur constructie Adams Bouwadviesbureau, Druen

Adviseur installaties Huygen Installatie Adviseurs, Rotterdam

Aannemer Moes Bouwbedrijf West, Almere / Zwolle

Kunstadvies Kunst en Bedrijf, Amsterdam

Beeldend kunstenaar balkons Driessen en Van Deijne, Amsterdam

Bruto vloeroppervlakte wonen 16.845 m<sup>2</sup> ;

bedrijfsruimtes 615 m<sup>2</sup> ; kantoor 1200 m<sup>2</sup>

Netto vloeroppervlakte wonen 14.885 m<sup>2</sup> ;

bedrijfsruimtes 555 m<sup>2</sup> ; kantoor 910 m<sup>2</sup>

Bruto inhoud wonen 50.770 m<sup>3</sup> ; bedrijfsruimtes 1700 m<sup>3</sup> ;

kantoor 4180 m<sup>3</sup>

Netto inhoud wonen 39.550 m<sup>3</sup> ; bedrijfsruimtes 2075 m<sup>3</sup> ;

kantoor 3010 m<sup>3</sup>

Programma 74 Sociale huurwoningen (waarvan 10 rowo-

woningen), 93 koopwoningen, 1 kantoor, 6 bedrijfsruimtes,

1 groepswoning.

Voorlopig ontwerp april 2004 Definitief ontwerp april 2005

Aanvang bouw december 2005 Oplevering november 2007

Bouwsom inclusief installaties €20.500.000 excl btw

Bouwsom exclusief installaties €17.300.000 excl btw

Bouwsom inclusief installaties €24.395.000 incl btw

Bouwsom exclusief installaties €20.587.000 incl btw

1 Blok 52 ligt aan het Theo van Gogh park. Helemaal links op de foto is een stuk te zien van Blok 48.

2 De parkeerplaatsen zijn verstopt onder een begroeid dek. Een aardse wal onttrekt de auto's aan het blikveld van bewoners aan de overkant van de gracht.

3 De maisonnettewoningen zijn ondiep. Vanaf de galerijen zijn ze via bruggen te betreden.

